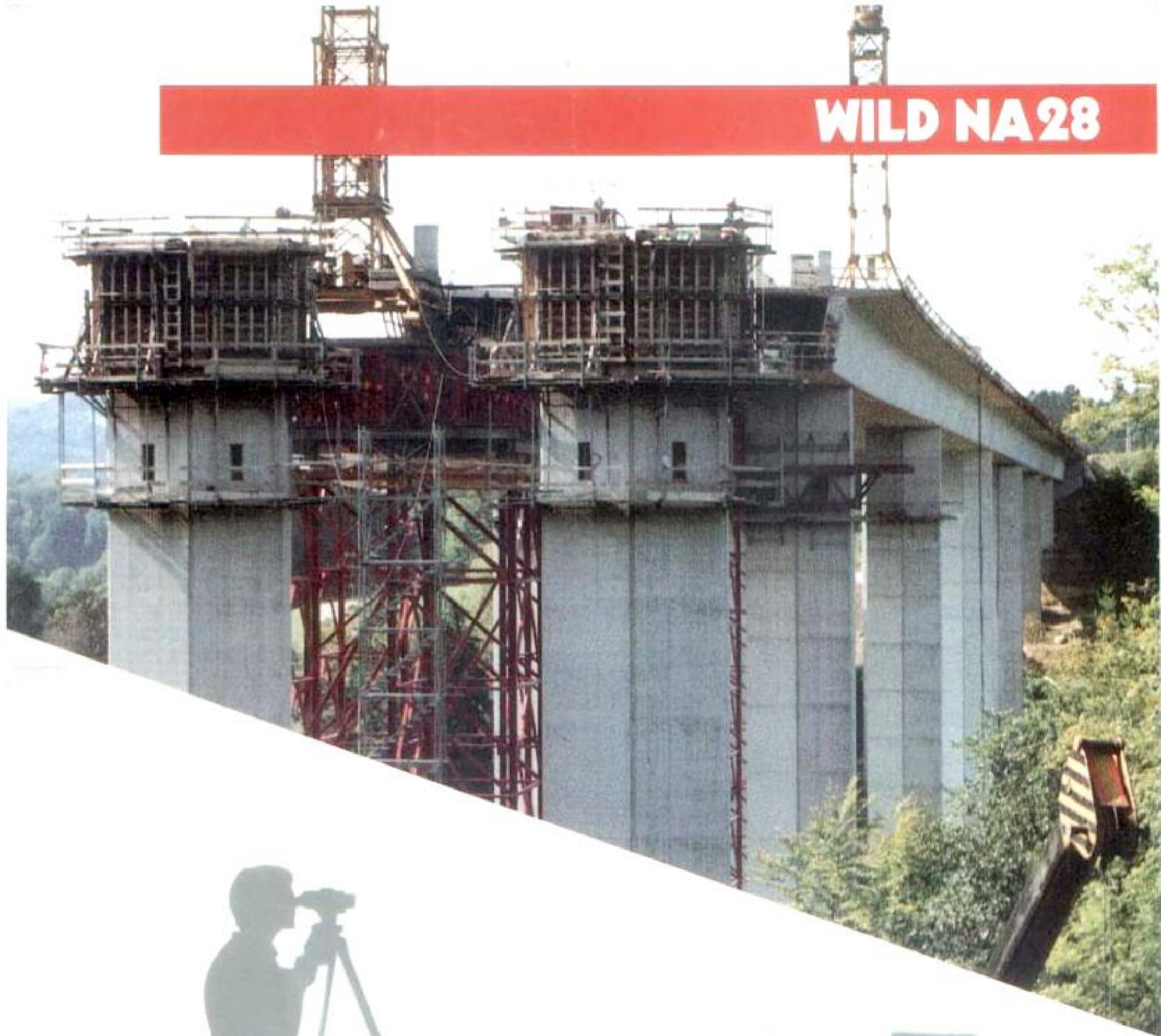


WILD NA28

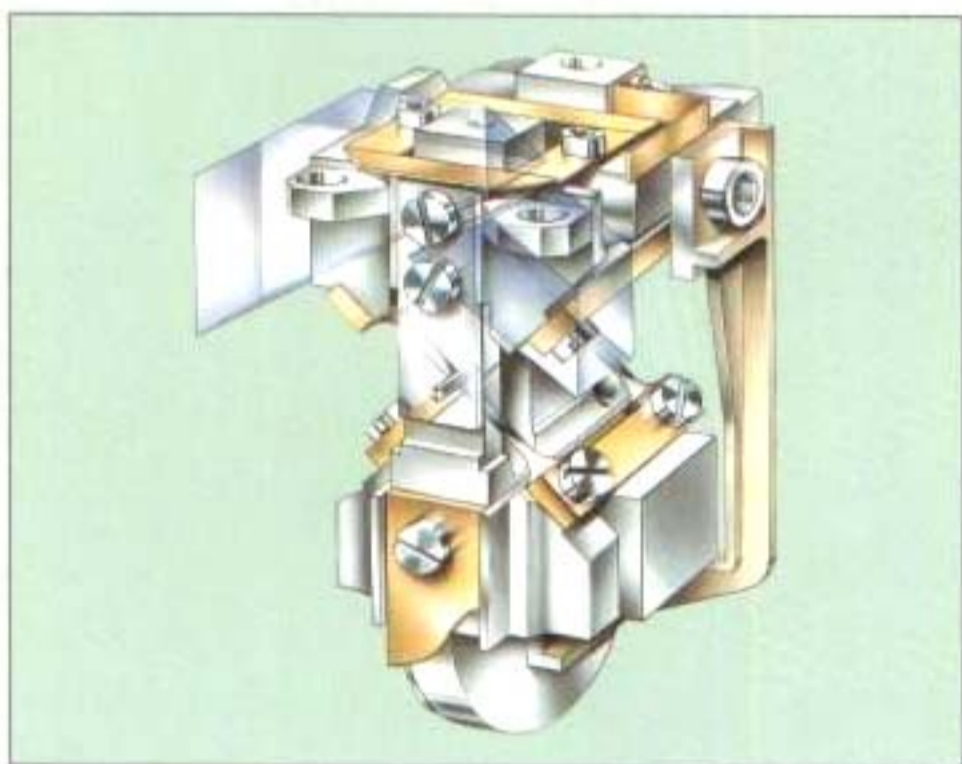


Protección perfecta contra humedad y condensación

El Wild NA28 puede ser utilizado sin problema en minas y túneles o en regiones con humedad relativa del aire extremadamente alta. Las carcasas del anteojo y del compensador son herméticas y están rellenas de gas. Esto lo hace totalmente estanco al agua y lo protege contra la condensación.

Sólido, resistente a la intemperie y preciso

La construcción del NA28 es tan sólida que siempre proporciona los mismos resultados precisos, independientemente de la temperatura, de las condiciones atmosféricas reinantes y del lugar de estacionamiento.



Compensador de precisión para las mediciones más exactas

El compensador tiene la alta precisión de 0,5" y está perfectamente estabilizado. Las influencias de vientos fuertes y vibraciones son insignificantes.

Sólo los niveles Wild están provistos además de una tecla de control del compensador. Basta pulsar ligeramente una tecla para ver en fracciones de segundo si el péndulo oscila. Con ello se tiene la seguridad de que los resultados de medición son correctos.

Anteojo de alta potencia con aumento de 28 veces, gran objetivo y amplio campo visual

El NA28 dispone de una óptica de luminosidad poco común. Proporciona imágenes de la más alta calidad. El mando de enfoque aproximado/fino posibilita la puesta a punto rápida y precisa. La imagen clara y rica en contraste garantiza la lectura rápida y descansada.

Las fuertes bandas de suspensión Nivarox y el resorte amortiguador de choques garantizan la alta estabilidad de este compensador. El dispositivo de seguridad dispuesto a ambos lados se encarga de sujetar el péndulo en caso de choques o golpes.

WILD NA28

NIVEL AUTOMÁTICO

- Nivel de ingeniero de gran rendimiento con amplio campo de aplicación
- Anteojo con aumento 28 veces, objetivo de precisión y amplio campo visual
- 1,5 mm de desviación estándar para un km de nivelación doble, 0,7 mm con micrómetro de placa planoparalela
- Totalmente estanco al agua, resistente a la intemperie y muy práctico
- Las carcasas del anteojo y del compensador están rellenas de gas
- Compensador de precisión perfectamente atenuado
- Distancia mínima de puntería 0,7 m
- Larga duración de vida
- Imagen clara y bien contrastada para lectura descansada en cualquier situación
- Elevado confort de manipulación
- Movimiento de enfoque aproximado/fino para la puesta a punto simple, precisa y rápida
- Mando lateral sin fin con botones a ambos lados
- Observación cómoda del nivel esférico a través de un prisma
- Colimador de puntería para orientación rápida hacia la mira
- Tecla de control del compensador
- Círculo horizontal con 360° ó 400 gon
- Accesorios para usos especiales: micrómetro de placa planoparalela y pentaprisma

 **WILD LEITZ**



WILD NA28

NIVEL AUTOMÁTICO DE INGENIERO PARA LAS MAS ALTAS EXIGENCIAS

El instrumento ideal para

- Construcciones por encima y por debajo del nivel del suelo
- Minería y construcción de túneles
- Construcciones hidráulicas, técnica de cultivo
- Nivelaciones de gran precisión en geodesia y construcciones de ingeniería

El NA28 es apropiado para prácticamente todas las tareas en geodesia, mediciones de ingeniería y en la construcción. Satisface las exigencias más elevadas.

Accesorios para usos especiales

Para nivelaciones de precisión se puede disponer para el NA28 de un micrómetro de placa planoparalela acoplable. De este modo es posible leer directamente con una precisión de 0,2 mm.

Para aplomar y determinar la perpendicularidad de superficies se puede colocar un pentaprisma en el NA28, convirtiéndolo así en una plomada automática.



CARACTERÍSTICAS TÉCNICAS

Desviación estándar para 1 km de nivelación doble con micrómetro de placa planoparalela	1,5 mm 0,7 mm
Anteojo	imagen derecha
aumento	28x
diámetro libre del objetivo	40 mm
diámetro del campo visual a 100 m	3,0 m
distancia mínima de puntería del objetivo al blanco	0,6 m
del eje al blanco	0,7 m
constante de multiplicación	100
constante de adición	0
Margen de inclinación del compensador	~30'
precisión de calado	±0,5"
Sensibilidad del nivel esférico	8'/2 mm
Círculo horizontal	400 gon ó 360°
diámetro de la graduación	108 mm
intervalo de división	1 gon ó 1°
lectura por estimación	0,1 gon ó 0,1°



Micrómetro de placa planoparalela

Pentaprisma

SUMINISTRO

Núm del artículo	Niveles y trípodes	kg
437006	Nivel automático NA28 con círculo horizontal 360°, en estuche, con herramienta y funda de protección	1,8 0,8
437007	Nivel automático NA28 con círculo horizontal 400 gon, en estuche, con herramienta y funda de protección	1,8 0,8
399244	Trípode GST05, revestimiento PVC, extensible, con tapa de protección y llave Allen	5,2
403421	Trípode GST05L, metal ligero, extensible, con tapa de protección y llave Allen	5,0
Accesorios		
296633	Plomada de cordón, con sitio apropiado en el estuche del nivel	
404247	Bandolera para GST05 y GST05L	
397774	Trípode especial con mordaza GST9, para fijar en travesaños y postes (véase folleto G1 438s)	
370443	Micrómetro de placa planoparalela en estuche	
370444	margen de medición 10 mm, intervalo 0,2 mm	
370445	margen de medición 0,5 pulgadas, intervalo 0,01 pulgadas	
366540	margen de medición 0,02 pies, intervalo 0,001 pies	
	Prisma objetivo, en estuche	
	Lente adicional, en estuche	
217892	GVO3, margen de medición 0,84 m-0,44 m	
Equipamientos adicionales		
Miras de nivelación: plegables, plastificadas, cifras al derecho, nivel esférico:		
196702	GNLE3, 3 m de largo, división centimétrica de damero	4,3
196704	GNLE4, 4 m de largo, división centimétrica de damero	5,4
196708	GNLE12, 12 pies de largo, división de trazos de 0,01 pies	5,0
335565	Mira de elementos GSLE4, compuesta de 4 elementos de mira acoplables de 1 m cada uno, división centimétrica de artesonado, cifras al derecho, en bolsa con 2 zapatas de mira y 2 niveles esféricos	3,8
394781	Mira de elementos GSLE3, compuesta de 3 elementos de mira acoplables de 1 m cada uno, división centimétrica de artesonado, cifras al derecho, en bolsa de transporte con una zapata de mira y nivel esférico	3,0

En el interés de nuestros clientes nos reservamos el derecho de modificaciones resultantes de los desarrollos técnicos. Por ello, las ilustraciones, descripciones y especificaciones no constituyen compromiso alguno para las entregas.

G1 182s - VII.88 - Impreso en Suiza - © Wild Heerbrugg SA, Heerbrugg

WILD
HEERBRUGG

Marca de fábrica de los productos mundialmente conocidos del Grupo Wild Leitz.

WILD LEITZ

Wild Heerbrugg SA, CH-9435 Heerbrugg (Suiza)

Óptica, mecánica de precisión, electrónica

Teléfono (071) 703131, Telegramas Wico Heerbrugg

Télex 881222, Telefax (071) 703170